

Quel avenir pour notre territoire ?


PLAN LOCAL D'URBANISME
INTERCOMMUNAL 2021-35



Carnet de balade urbaine
thématique « mobilités »
**Visite des ateliers
du tramway T9**
Samedi 1^{er} octobre 2022

Grand
Orlyseine
bièvre

KEOLIS

Ville d'Orly 

Agir pour et avec vous

AVANT-PROPOS

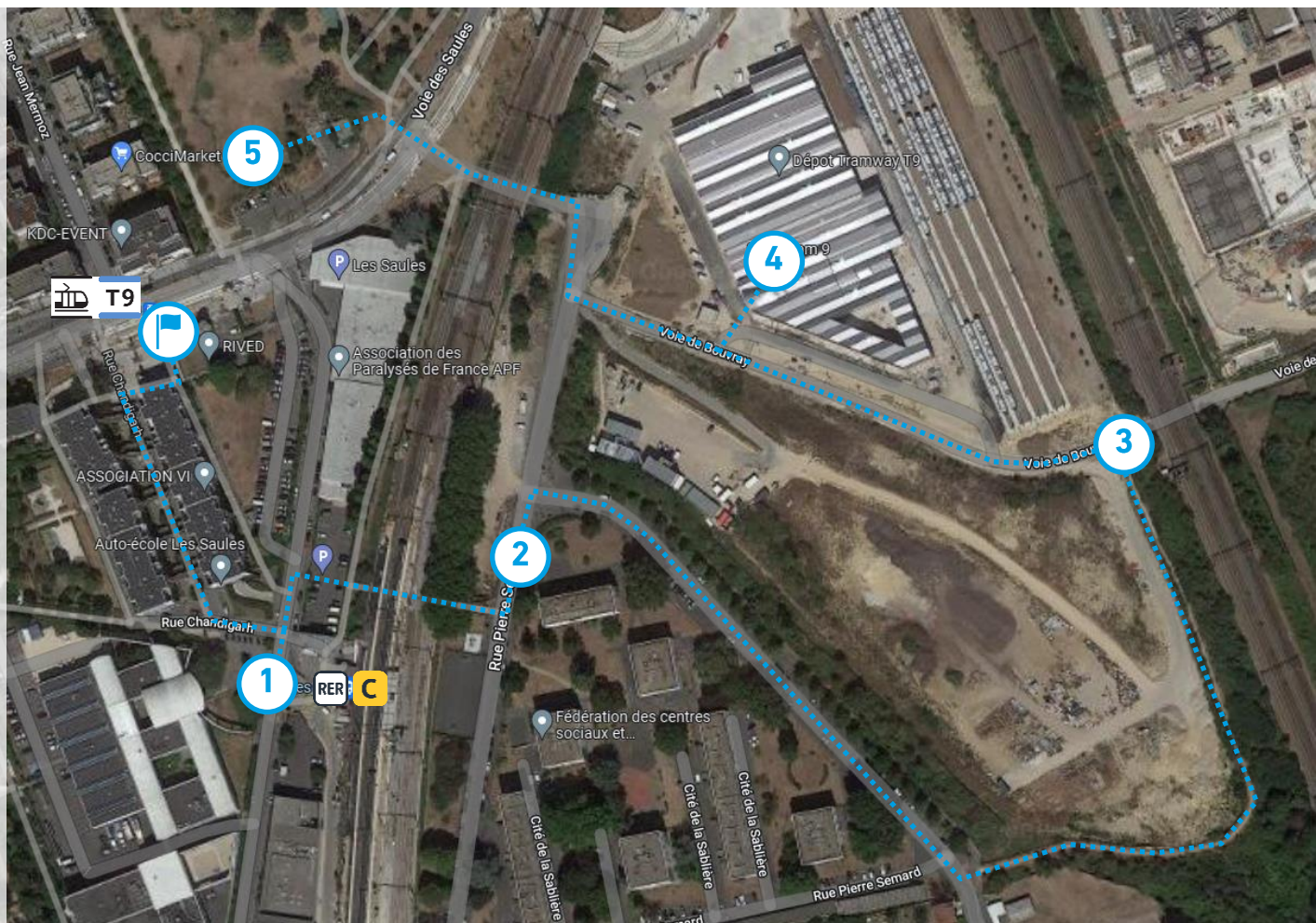
Afin de recueillir au mieux votre perception, nous avons pris le pari de vous emmener sur le terrain durant deux heures environ en repérant différents lieux qui nous paraissent incontournables en matière de mobilités.

Pour vous guider dans votre réflexion, chaque fiche fait l'objet d'une brève présentation des enjeux propres à chaque étape. La présentation de ces enjeux permet de favoriser une discussion collective et l'échange des points de vue sur des thématiques ciblées.

Vos contributions sont précieuses : c'est pourquoi nous vous demanderons également de compléter le présent support de balade et nous le retourner à la fin de l'exercice. Notre équipe se tient bien évidemment à votre entière écoute pour toute question.



NOTRE PARCOURS



50 m

1

GARE DES SAULES

Enjeux de réflexion en lien avec l'étape :

- ▶ L'accessibilité, pour toutes et tous et **tous modes de transport confondus**, aux pôles de transports ;
- ▶ L'**animation** des pôles de transports, en tant qu'entrées de ville / de territoire, avec des fonctions variées : logements, activités économiques, commerces, équipements...;
- ▶ Le **stationnement**, tous modes confondus.



Vos avis, remarques, contributions :

.....

.....

.....

.....

.....

.....

.....

2

ARRIÈRE DE LA GARE DES SAULES

Enjeux de réflexion en lien avec l'étape :

- ▶ Les **franchissements** des infrastructures de transport (faisceaux ferroviaires, mais également axes routiers, autoroutiers voire aéroport), qui constituent des coupures urbaines au sein du territoire ;
- ▶ Les **nuisances** liées aux infrastructures de transport (bruit / qualité de l'air).
- ▶ **Comment traiter ces coupures urbaines qui sont pourtant des liens vitaux pour notre territoire ?**
- ▶ **Comment ouvrir les quartiers gare sur l'ensemble de leurs façades ?**



Vos avis, remarques, contributions :

.....

.....

.....

.....

.....

.....

.....

3

FRANCHISSEMENT FERROVIAIRE EST DE LA VOIE DE BOUVRAY

Jeux de réflexion en lien avec l'étape :

- ▶ L'**accessibilité**, tous modes confondus, de la **Seine** et son appropriation à l'échelle du territoire ;
- ▶ L'**aménagement pour les modes doux** des berges de Seine (Eurovélo route, RER vélo) ;
- ▶ Les **franchissements de la Seine**, tous modes confondus.
- ▶ Fréquentez-vous **les berges de Seine** ? Si oui où et pour quoi faire ? Si non pourquoi ?



Vos avis, remarques, contributions :

.....

.....

.....

.....

.....

.....

.....

4

VISITE DES ATELIERS DU TRAMWAY T9

Enjeux de réflexion en lien avec l'étape :

- ▶ Le Tramway T9, et plus globalement les infrastructures de transport structurantes, représentent **une opportunité en matière de renouvellement urbain et d'amélioration de l'espace public** ;
- ▶ Par ailleurs, l'arrivée future du Grand Paris Express (lignes 14, 15 et 18) permettra de **faciliter les déplacements en rocade** au sein de notre territoire.
- ▶ Que pensez-vous de **l'offre actuelle de transport** et de celle de **demain** ?



Abords du T9 à Ivry-sur-Seine



Perspective de la future station « Emile Zola » du Cable 1 à Valenton



Perspective de la future station « Gustave Roussy » à Villejuif



Vue des abords de la future cité de la gastronomie, Chevilly-Larue / Thiais

Vos avis, remarques, contributions :

.....

.....

.....

.....

.....

.....

.....

.....

5

PARC JEAN MERMOZ

Enjeux de réflexion en lien avec l'étape :

- ▶ Le **désenclavement des quartiers d'habitat social** par le Tramway T9 et plus globalement les infrastructures de transport structurantes ;
- ▶ L'**offre de stationnement résidentielle** tous modes confondus aussi bien dans l'espace public que privé ;
- ▶ Les **continuités** des cheminements doux / actifs ;
- ▶ Le **partage de l'espace public** pour l'ensemble des modes de déplacements.



Vos avis, remarques, contributions :

.....

.....

.....

.....

.....

.....

.....

