

Projet de Territoire

21 > 26



G
K I
A V V
C H
G R A N D
F C - R O R L Y
S E I N E V
B M I È A V R E
S V

Atelier



COMBATTRE LES DEREGLEMENTS CLIMATIQUES ET LES NUISANCES



COMBATTRE LES DEREGLEMENTS CLIMATIQUES ET LES NUISANCES

Synthèse en image

(Extrait du film projet de territoire)





COMBATTRE LES DÉRÈGLEMENTS CLIMATIQUES ET LES NUISANCES

exige de :

- *Conforter l'engagement dans la transition énergétique*
- *Atteindre la sobriété et l'efficacité*
- *Poursuivre la volonté de réparation des nuisances via le développement urbain*
- *Pérenniser et développer la nature en ville*

Commentaires et présentation d'actions structurantes au cœur du plan d'actions du projet de territoire par les vice-présidents



OBJECTIFS DE L'ATELIER DES ÉLUS

- rappeler les constats partagés sur le thème de l'atelier
- expliciter les actions engagées par l'EPT auprès des communes

- échanger ensemble pour préciser
les axes d'actions prioritaires de la mandature



PROGRAMME DE L'ATELIER

1- Deux débats à partir de vos avis sur les propositions

- *Comment concrétiser les ambitions de transition écologique dans les opérations d'aménagement ou de rénovation urbaine?*
- *Quelle stratégie de réduction des déchets à l'échelle du territoire ? Comment développer ensemble une stratégie de valorisation des déchets ?*
- **Et des précisions :** *Quelle plus-value de l'EPT pour protéger ses ressources en eau ?*

2- Conclusion des vice-présidents : premiers axes prioritaires pour la mandature (20')





A VOTRE AVIS ?

Quel est le volume d'eau potable consommé sur le territoire en un an ?

- 14 millions m³
- 39 millions m³
- 51 millions m³
- 74 millions m³

1^{er} DÉBAT



- **Comment concrétiser les ambitions de transition écologique dans les opérations d'aménagement ou de rénovation urbaine**

biodiversité, nature en ville, pleine terre, performance environnementale des chantiers et des constructions ... ?

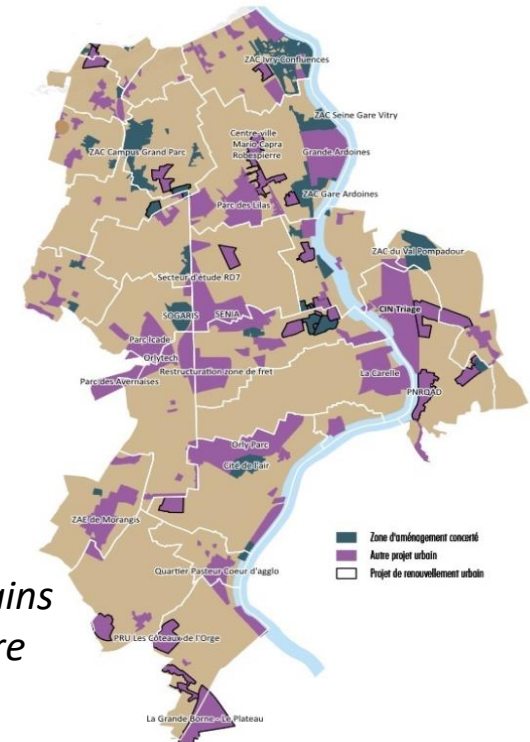


AMENAGEMENT ET TRANSITION ECOLOGIQUE :

4 CONSTATS

1 / Un territoire en mutation et en développement

- 60 opérations d'aménagement
- 11 projets NPNRU
- 12 gares en projet



*Les projets urbains
sur le territoire*

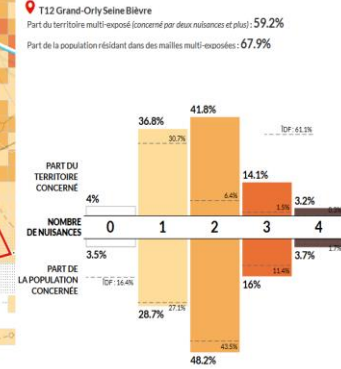
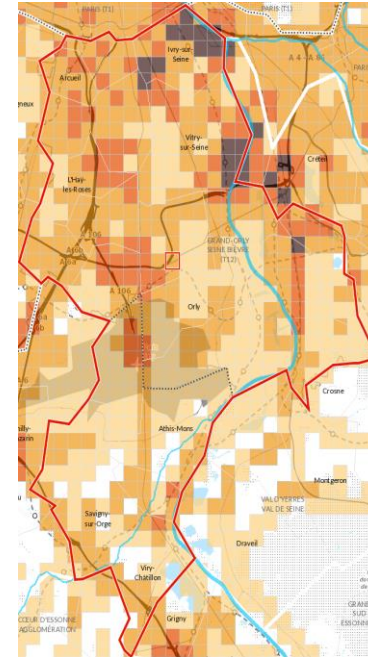
AMENAGEMENT ET TRANSITION ECOLOGIQUE :

4 CONSTATS

2/ Un territoire multi-exposé et nécessairement résilient

Nuisances et risques climatiques :

- 59.2% du territoire exposé à au moins 2 nuisances ou plus
- 67,9% de la population réside dans des mailles multi-exposées



Cumul des nuisances et pollutions environnementales (IAU)



AMENAGEMENT ET TRANSITION ECOLOGIQUE : 4 CONSTATS

3/ Une dizaine de secteurs à enjeux qui peuvent connaître une aggravation de l'aléa vagues de chaleur

*Vulnérabilité des ilots
Lors d'une vague de chaleur
(IAU)*



Vulnérabilité des ilots lors d'une vague de chaleur

Période nocturne



VULNÉRABILITÉ

A LA CHALEUR URBAINE

îlots de chaleur / îlots de fraîcheur

Sensibilité des populations et capacités à faire face

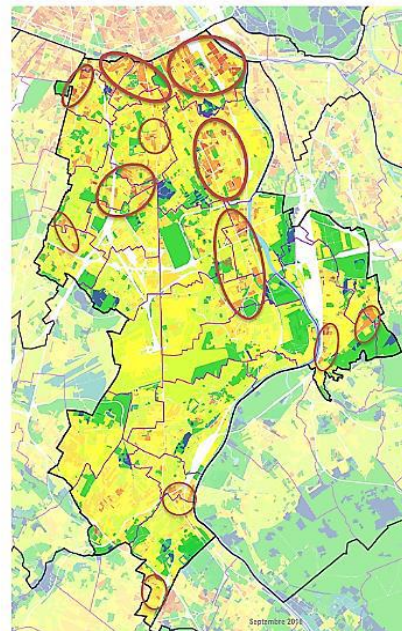
Vulnérabilité de l'îlot



Source: IAU/IFP 2016/16P

IAU

IAU



Vulnérabilité à la chaleur
actuelle - la nuit

Ivry-sur-Seine
Gentilly / Le Kremlin-Bicêtre
Arcueil

Vitry-sur-Seine

Villejuif/L'Hajj-les-Roses

Fresnes

Choisy-le-Roi / Orly

Villeneuve-Saint-Georges /
Valenton

Juvisy-sur-Orge

Viry-Châtillon

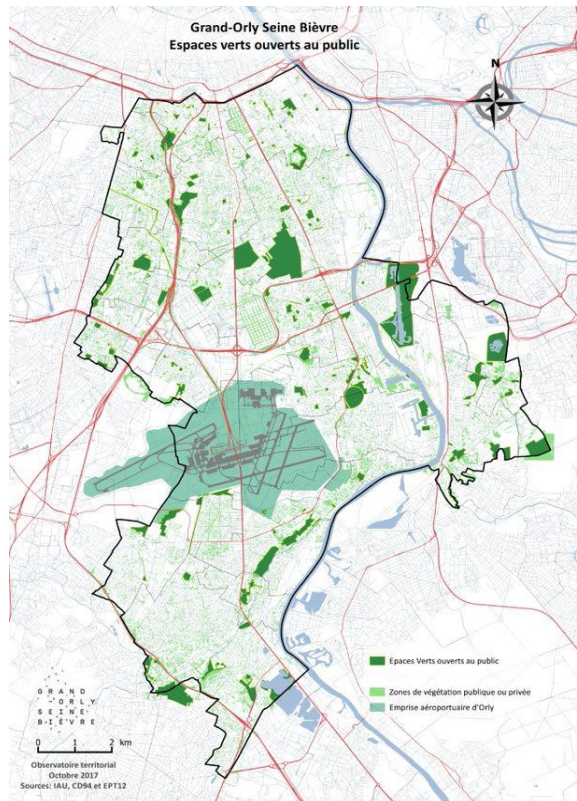


AMENAGEMENT ET TRANSITION ECOLOGIQUE :

4 CONSTATS

4/ Des espaces de nature fragiles à préserver et une renaturation des villes à développer

Les espaces verts ouverts au public :
786 ha soit 116m²/hab.
170 hectares de surface agricole utile
65 sites d'agriculture urbaine, mais
disparition de plus des 2/3 des
exploitations en 20 ans



LES ACTIONS DE GRAND ORLY SEINE BIEVRE (1/2)

- **Plan Climat Air Energie (PCAET)** : processus et outil permettant de structurer à l'échelle du territoire la démarche de transition écologique et énergétique
- **Plan Local d'Urbanisme Intercommunal**, un des leviers pour des actions liées à l'amélioration énergétique, la nature en ville, le foncier durable...
- **Elaboration du règlement local de publicité intercommunal** en faveur d'une valorisation des paysages urbains et de la sobriété énergétique

LES ACTIONS DE GRAND ORLY SEINE BIEVRE (1/2)



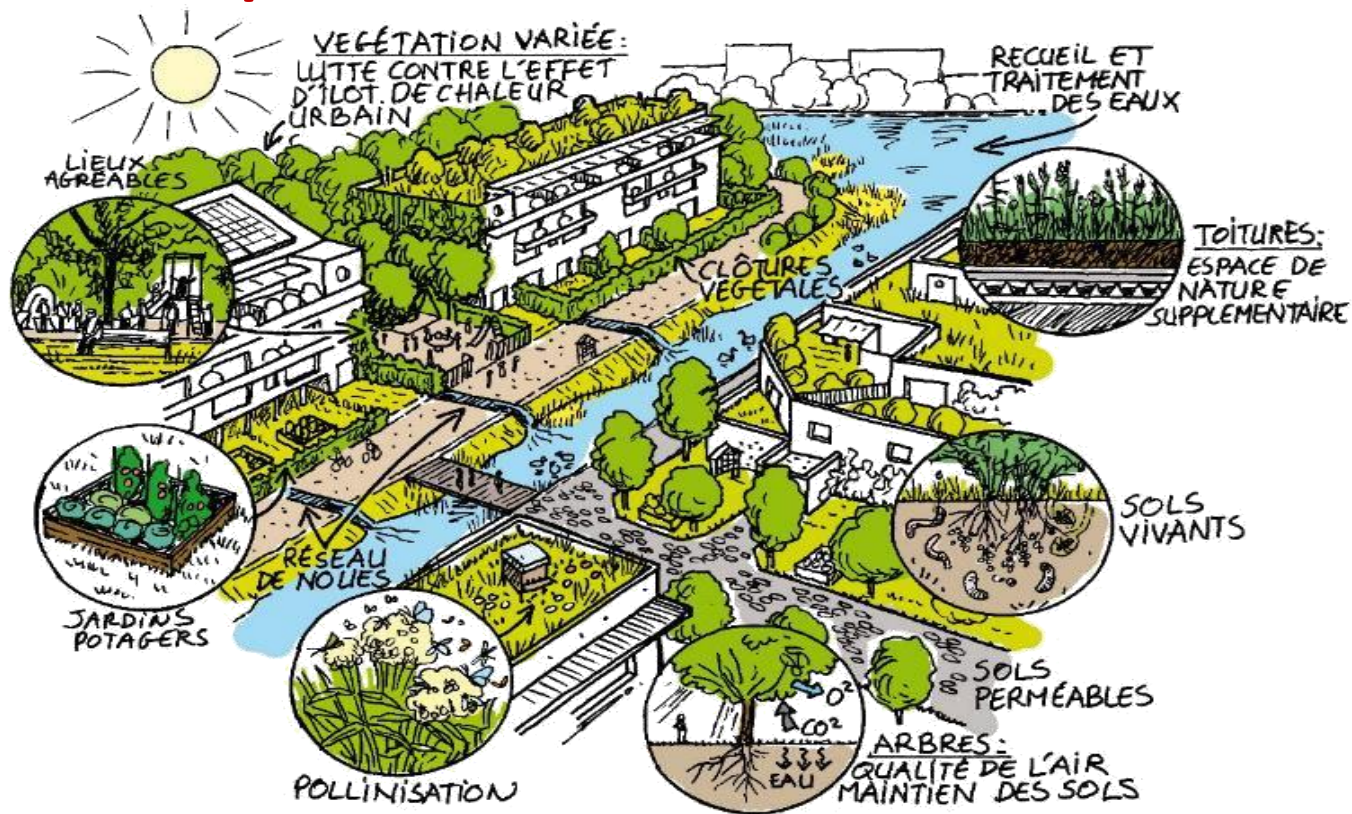
- **L'atlas des paysages** du Val-de-Marne avec l'Etat, le Département et les EPT Grand Paris Est Avenir et Paris Est Marne et Bois
- **Contrat Partenarial de Transition Ecologique (CTE)** en soutien aux projets contribuant à la mutation écologique et économique, en articulation avec le label Territoire d'Industrie
- **Intégration** des enjeux de qualité environnementales dans les projets de renouvellement urbain (NPNRU)



QUESTION EN DÉBAT

- Dans un territoire en développement **comment mieux intégrer la nature en ville dans la conception et la réalisation des opérations d'aménagement et de renouvellement urbain** (dépollution, renaturation, continuité écologique,...)?

➔ NATURE EN VILLE : la multifonctionnalité des espaces naturels



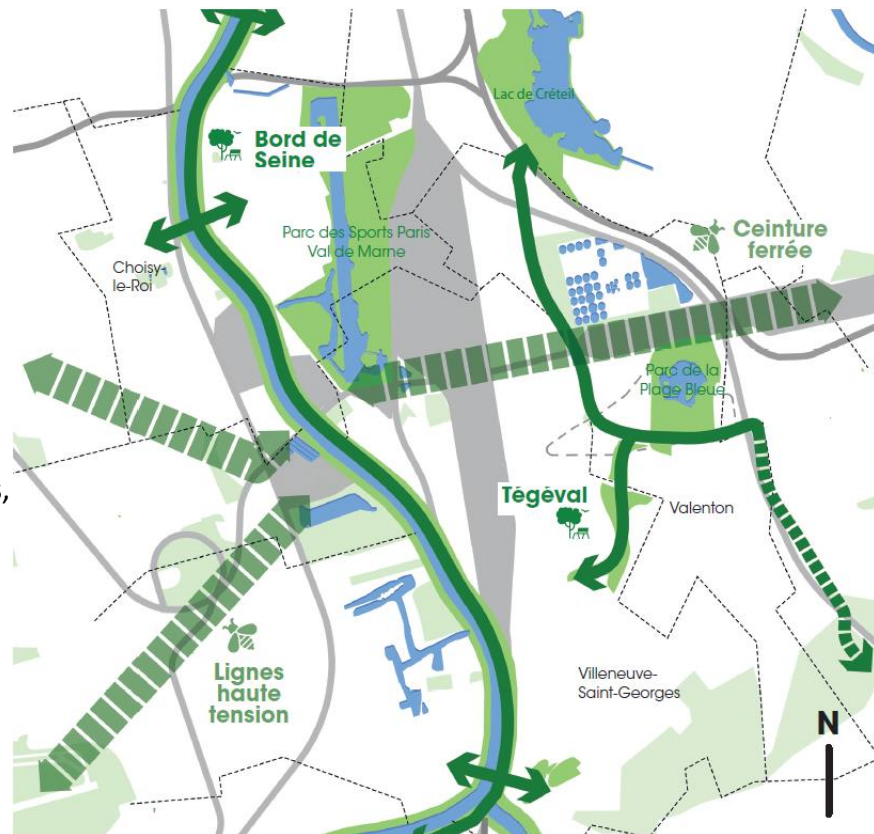
➔ TRIAGE - VILLENEUVE-SAINT-GEORGES

Enjeu paysager : la création d'un parc linéaire pour

- mettre en réseau les espaces verts dans un site stratégique
- prolonger et connecter les corridors écologiques existants.

Enjeu de résilience inondation : un aménagement à impact neutre (ex : préservation du volume d'expansion des crues, limitation de l'emprise au sol des constructions...),

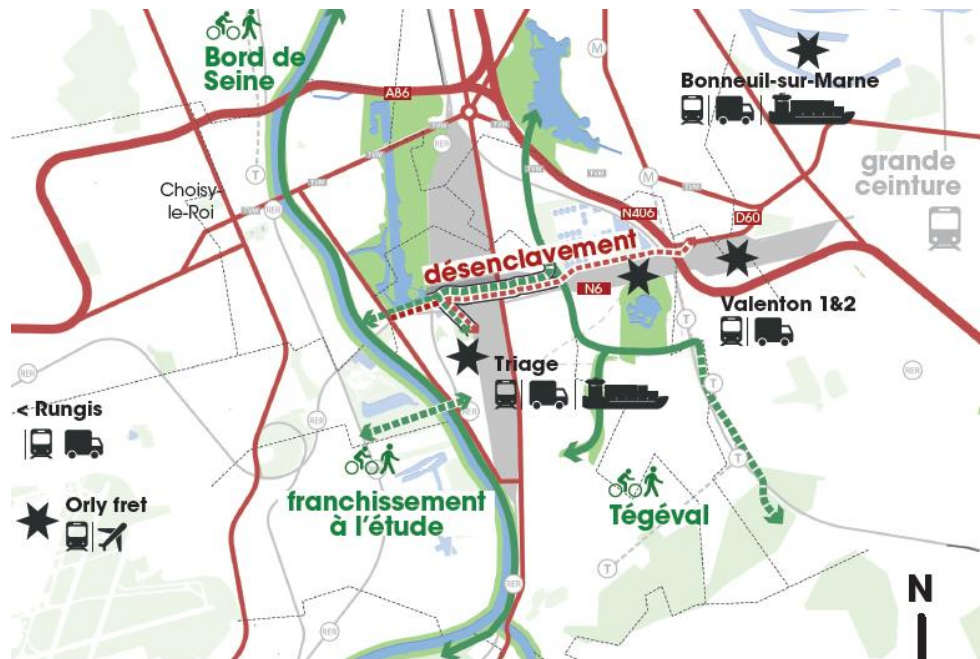
- amélioration de la résilience inondation pour le quartier résidentiel et le site économique (ex : amélioration des accès et capacités d'évacuations...).



➔ TRIAGE - VILLENEUVE-SAINT-GEORGES

Enjeu de réduction des pollutions et nuisances sonores

- La dépollution du site : préalable indispensable à tout aménagement du site.
- le désenclavement et de développement du site : du fret ferroviaire et du fret fluvial, maillage des sites logistiques, offre d'immobilier productif satisfaisant l'emploi local, etc.





UN PROJET DURABLE

LES NAVIGATEURS À CHOISY-LE-ROI



L'adaptation au changement climatique

- La nature en ville
- L'eau au service du sol, de la végétation et du rafraîchissement
- Le bio-climatisme et le confort d'Été

Le respect des ressources

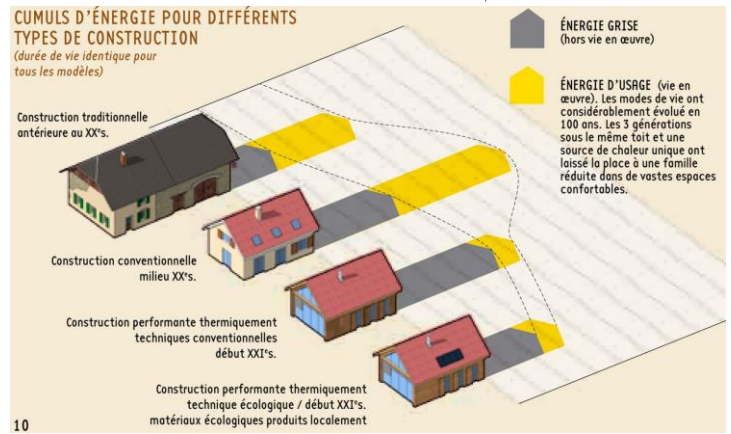
- Le respect de l'existant et des qualités actuelles du quartier
- Le respect du milieu naturel Eau, Sol, végétation et bio diversité
 - Le Réemploi des matériaux (bétons, second œuvres, sols et bois sur site ou en filière de réemploi



L'analyse en cycle de Vie

Émiss. liées à la constr.

Émiss. liées à l'exploit.



- La prise en compte de la réalisation des ouvrages dans la performance environnementale
- Des labels de sobriété (E3C2, label biosourcé, BDF Ekopolis,...) sur les équipements publics
- Des solutions plus vertueuses (géothermie, durée de vie des bâtiments et modularité,...)
- La quantification de l'énergie et carbone, l'aide à la décision et la sensibilisation du public



VOS PROPOSITIONS : POST IT...

VOTRE AVIS ?

...ORANGE

Pour moi le frein principal qui limite l'intégration de la transition écologique dans les opérations d'aménagement ou de renouvellement urbain c'est...

...VERT

Pour moi les actions de l'EPT qui pourraient faciliter l'intégration de la transition écologique dans les projets sont ...

Echange à partir de vos contributions



2^{ème} DÉBAT

➤ Quelle stratégie de réduction des déchets à l'échelle du territoire ?
Comment développer ensemble une stratégie de valorisation des déchets ?



DECHETS : 3 CONSTATS

Une grosse marge de progression sur

- **la réduction de déchets**
- **le tri**

Des marchés de collecte à optimiser

Des dépôts sauvages problématiques



➔ ZOOM : ACTIONS PREVUES SUR LA REDUCTION DU GASPILLAGE ALIMENTAIRE



- Un diagnostic gaspillage alimentaire pour **au moins une école par commune**
puis le plan d'actions local (ex. formation des animateurs et personnel de cantine, campagne de sensibilisation et de communication)
- Etendre la collecte et redistribution des **invendus des marchés**
- Pour les **ménages** : stands sur les marchés...

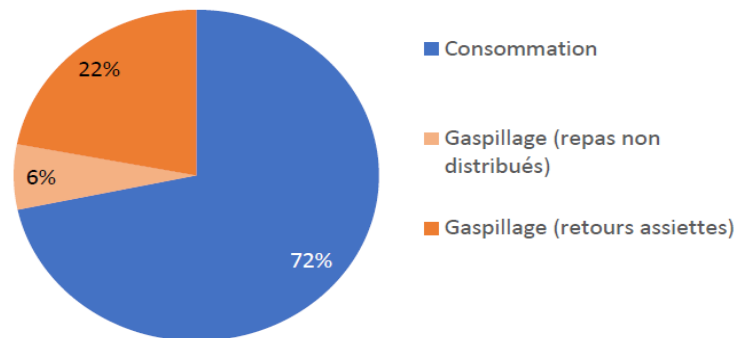


OBJECTIF BLOC LOCAL ? DIVISER PAR DEUX LE GASPILLAGE DANS LES CANTINES

**Ont déjà sollicité un accompagnement
au diagnostic**

Ivry sur Seine, Le Kremlin Bicêtre
Valenton, Villeneuve Saint Georges,
Athis Mons, Viry Chatillon,
En projet
Cachan,
Savigny sur Orge, Juvisy

Part des quantités moyennes consommées et
gaspillées



**Pour une école le gaspillage alimentaire
peut représenter un cout pour la
commune compris entre
10 000 et 20 000 €/an**



➔ REDUCTION DES DECHETS : OBJECTIFS ET ACTIONS DU PLAN LOCAL DE PREVENTION DU TERRITOIRE (PLPDMA)



- 40 kg / habitant

2016	2025
410 kg / hab	373 kg/ hab
- 9%	



LE MEILLEUR DÉCHET EST CELUI
QUE L'ON NE PRODUIT PAS

- **28 actions autour de 6 axes**
 1. Réduire des **déchets organiques**
 2. Favoriser les pratiques autour du **réemploi** et du partage
 3. Favoriser la **consommation responsable**
 4. Tendre vers l'éco-exemplarité de **l'administration**
 5. Mieux **communiquer** autour de la prévention
 6. Mobiliser les **acteurs économiques**
- **1,2 € / habitant / an**

REDUCTION DES DECHETS : PROPOSITIONS EN DÉBAT

Quelle action vous paraît le plus à investir aujourd'hui par le bloc local ?

A - Imaginer une **communication** plus engageante auprès des habitants?

B - Impliquer les **baillleurs**, gardiens en habitat collectif?

C- Intégrer systématiquement des critères de réduction et valorisation des déchets dans nos **achats publics**?

D- Aider les initiatives du **réemploi** ?

E- Accélérer sur une **filière spécifique** : plastique, biodéchets,... ?

F- **Autres** ?

VOTRE AVIS ?

Echange à partir de vos priorités



REDUCTION DES DECHETS : PROPOSITIONS EN DÉBAT

Pour laquelle êtes vous prêts à vous engager de façon privilégiée ?

A - Imaginer une **communication** plus engageante auprès des habitants?

B - Impliquer les **baillleurs**, gardiens en habitat collectif?

C- Intégrer systématiquement des critères de réduction et valorisation des déchets dans nos **achats publics**?

D- Aider les initiatives du **réemploi** ?

E- Accélérer sur une **filière spécifique** : plastique, biodéchets,... ?

F- **Autres** ?

VOTRE AVIS ?



TRI ET VALORISATION DES DECHETS

LES ACTIONS DU GRAND ORLY SEINE BIEVRE

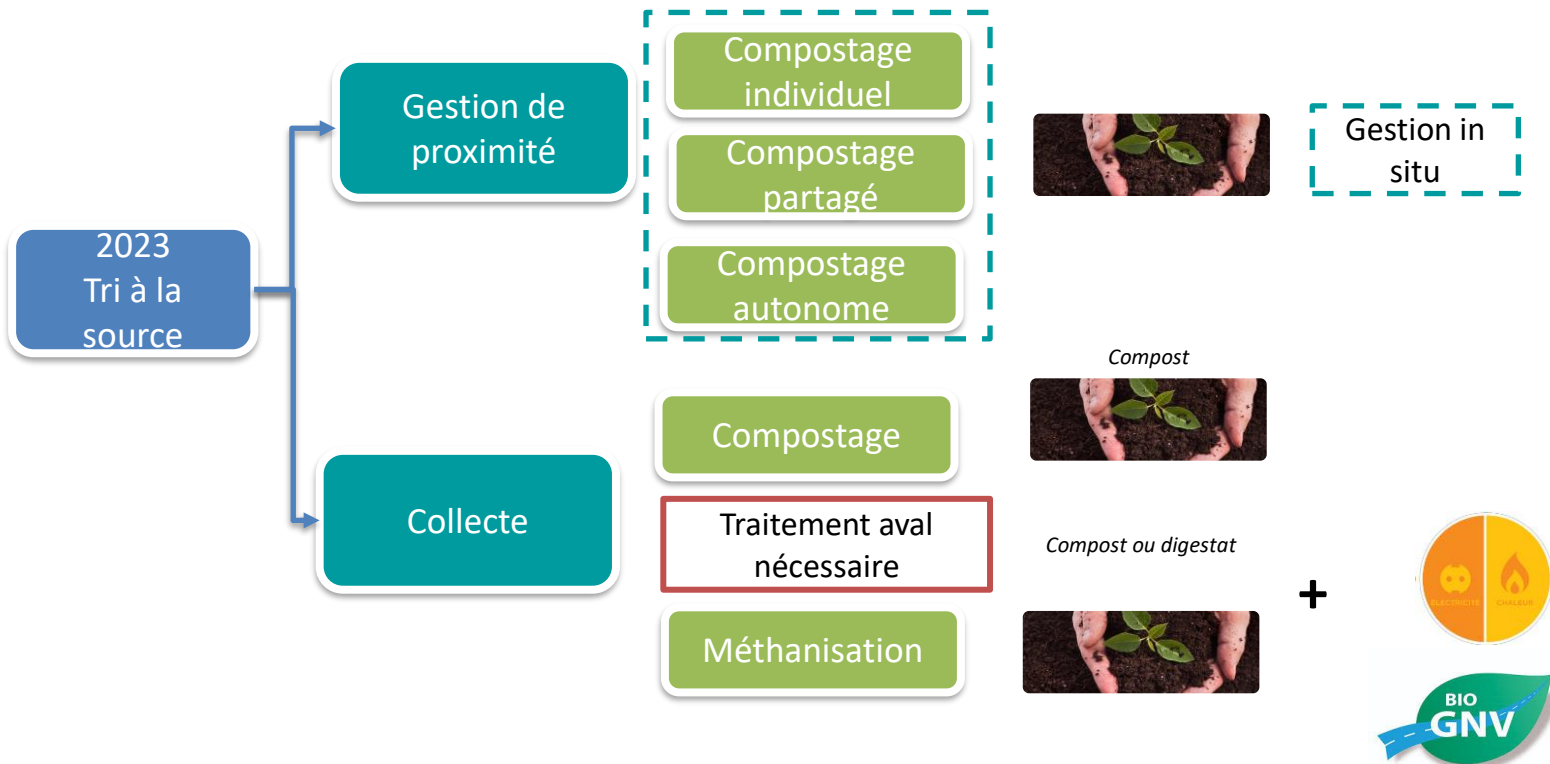
Exemples

- Projet de lancement d'une campagne de communication à l'échelle du territoire dans le cadre de l'extension des consignes de tri
- Contrat de transition écologique : **une économie circulaire des biodéchets sur le territoire (zoom)**



BIODECHETS OBJECTIF AVEC BLOC LOCAL

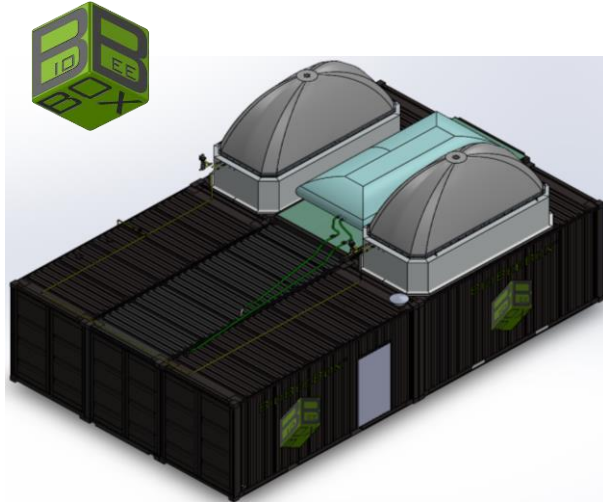
VALORISER LE MAXIMUM DES ~30 à 45 000 TONNES DE MOBILISABLES



10 000 t/an de biodéchets méthanisés = 38 bennes pour ordures ménagères ou bus au bioGNV

BIODECHETS 2 EXPERIMENTATIONS DE VALORISATION EN COURS SUR LE TERRITOIRE

✓ Unité de micro-méthanisation



Configuration
Containerisée
300 T/an – 5 containers

Bee and Co Vitry sur Seine
Déchets provenant des écoles

- Micro plate-forme de compostage



Capacité : 730 T/an

DM compost Valenton
Déchets provenant d'établissements
scolaires

» INSTALLATIONS DE MÉTHANISATION

GRAND-ORLY
SEINE BIÈVRE

ÉCONOMIE
CIRCULAIRE
DES BIODÉCHETS



75 km

50 km

25 km

Limites administratives

Grand-Orly Seine Bièvre

Installations de méthanisation en Île-de-France

- Agricole
- Agricole + biodéchets
- Biodéchets
- OMR
- STEP
- STEP + Agricole + Biodéchets

Statut des installations

- En fonctionnement
- En construction
- En projet

Mantes-la-jolie

Argenteuil

PARIS

Meaux

Dourdan

Melun

Provins

Étampes

Montereau

0 15 km

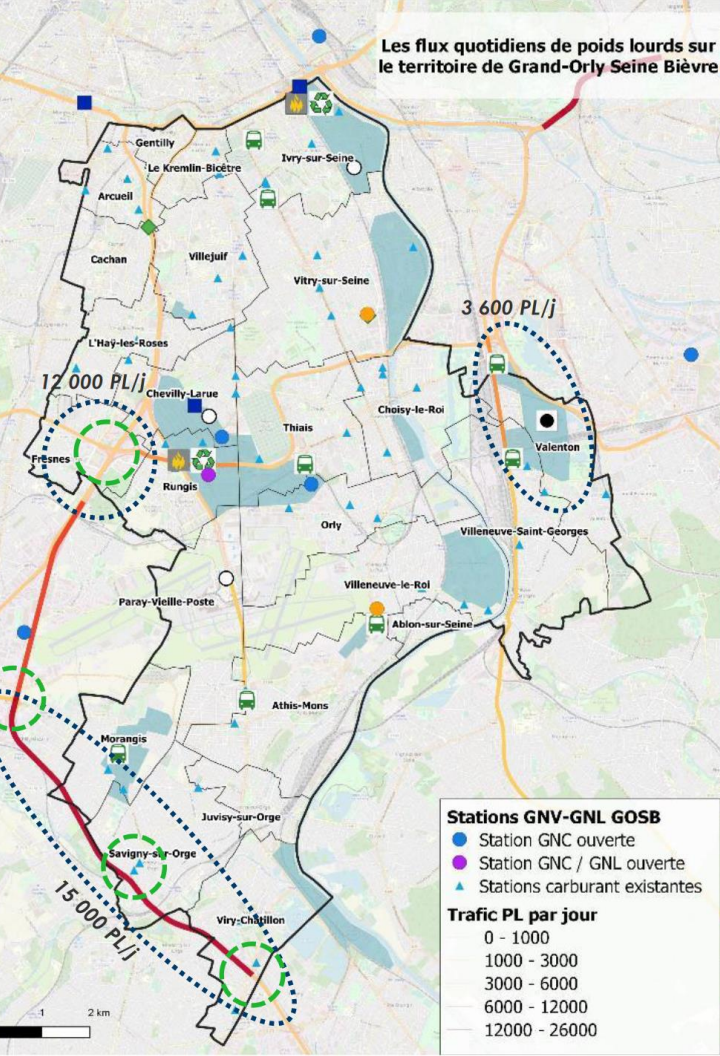
Chailly

Sources :
SIRENE 2020, Inddigo,
© Les Contributeurs d'OSM,
IGN Geofla, Eurostats

Réalisation :
Inddigo - Septembre 2020

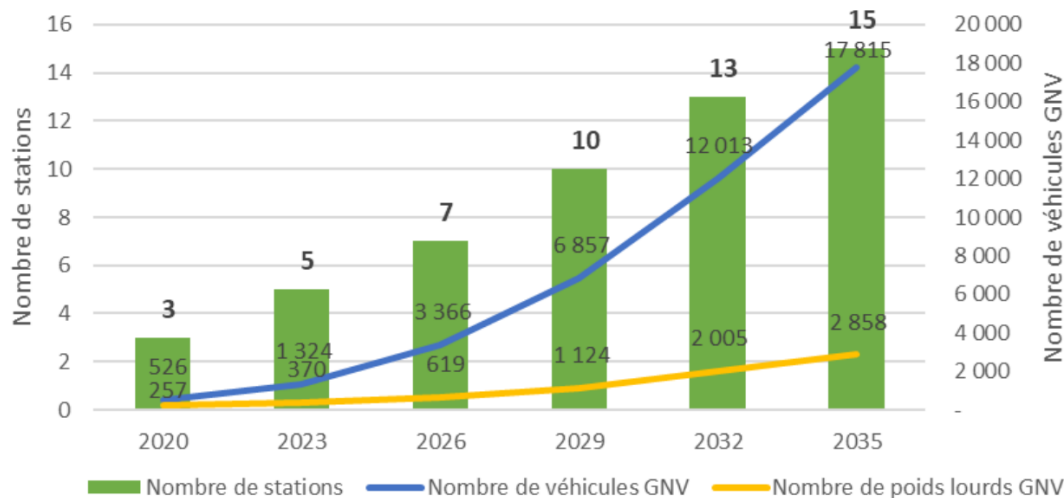
UN ENJEU POUR NOTRE TERRITOIRE

Les flux quotidiens de poids lourds sur le territoire de Grand-Orly Seine Bièvre



UN FORT LIEN AVEC LE CHANTIER DU TRANSPORT DURABLE ET LA LUTTE CONTRE LA POLLUTION

Le déploiement progressif des stations pour accompagner la demande en aitaillage sur l'EPT



Source : extract de l'étude du contrat de transition écologique sur le bio-GNV



VALORISATION DES BIODECHETS : QUESTIONS EN COURS DANS LE GROUPE DE TRAVAIL SPECIQUE

- ✓ **Quels points d'équilibres trouver** entre compost individuel et collecte pour alimenter la filière de méthanisation ?
- ✓ Comment bien **différencier le solutions par type de quartier ?**
- ✓ Comment passer à **ce tri complexe** alors que les tris existants sont très perfectibles ?
 - Se concentrer d'abord sur les gros producteurs ?
 - Qu'est-ce qui pourrait engager les habitants ?
- ✓ **Quelle place à faire dans nos espaces urbains ?**
 - Pour les espaces de compost au sein de l'urbain dense ?
 - Pour des plates-formes de méthanisation (micro ou industrielle) ?

ET SUR L'EAU... 3 RDV !



Définir des principes directeurs de la gestion de l'eau potable à l'échelle du territoire



Corriger les mauvais branchements : X5a au moins d'ici 2024



Intégrer l'assainissement et la gestion des eaux pluviales dans les projets d'aménagement



Atelier



**COMBATTRE LES
DEREGLEMENTS CLIMATIQUES
ET LES NUISANCES**

SYNTHESE



Rendez-vous le 12 avril



ANNEXES





ASSAINISSEMENT : LES ACTIONS DE L'EPT

- une stratégie de **désimperméabilisation** des sols : priorité aux secteurs les plus exposés aux inondations par ruissellement pluvial.
- Des initiatives et expérimentations pour une **utilisation alternative des eaux pluviales et des eaux grises** (arrosage, nettoyage, récupération calorifique, etc).
- **sensibilisation des habitants** aux gestes contaminant les eaux, des milieux et des sols, et les guider vers des pratiques plus vertueuses.
- **résorption des mauvais branchements** des particuliers au réseau d'assainissement, mobilisation pour une obligation légale d'un diagnostic sur les branchements (comme les diagnostics amiante et plomb) ?

LES GRANDS ENJEUX DU SERVICE DE L'EAU EN DEBAT POUR LE TERRITOIRE (1/2)

- 1) **Œuvrer à la préservation de la ressource en eau** dans un contexte d'adaptation au changement climatique en garantissant une gestion durable des équipements nécessaires au service public de l'eau. L'objectif est de ne pas accroître les pressions sur la ressource en eau en maintenant par exemple un niveau de renouvellement suffisant des réseaux d'eau potable
- 2) Développer une approche intégrée en s'assurant que l'eau ressource essentielle à la vie soit gérée de façon durable pour **répondre au bien-être environnemental, social et économique des usagers**
- 3) Renforcer la **maîtrise publique** de l'eau et promouvoir pour ceux qui le souhaitent la réappropriation de la gestion de l'eau par le service public
- 4) Rechercher **le prix** d'achat de l'eau le plus bas possible tout en préservant **la qualité de l'eau et du patrimoine** et favoriser l'accès à l'eau pour tous en mettant en œuvre une politique sociale de l'eau.
- 5) Assurer un **service de proximité** à l'écoute des besoins des usagers

GRANDS ENJEUX DU SERVICE DE L'EAU EN DEBAT POUR LE TERRITOIRE ((2/2)

6) Favoriser une **gestion patrimoniale concertée**, en tenant compte des autres travaux à réaliser dans l'espace public et des projets d'aménagements urbains, avec un niveau d'investissement adapté pour maintenir un service de qualité et durable.

7) Mettre en place une **gouvernance** équilibrée et démocratique du service. Cette gouvernance doit à la fois permettre de définir, en concertation avec les usagers, le niveau de service attendu et les modalités de sa tarification mais également d'établir des liens entre politiques foncières, urbanisation et enjeux de bonne gestion de la ressource en eau et capacité de distribution/sécurisation de l'eau potable.

8) **Coopérer** avec les différentes structures en charge de l'eau potable (prélèvement/traitement/transport/stockage/distribution) avec comme objectif commun de favoriser la gestion durable et solidaire de la ressource.