

ANIMATIONS

- Accueils de loisirs -



La culture de la nature en ville

Animations
pour les accueils
de loisirs élémentaires,
animations gratuites
Arcueil, Cachan, Fresnes, Gentilly,
Kremlin-Bicêtre, L'Haÿ-les-Roses, Villejuif



Agir pour et avec vous



Maison de l'environnement

QUI SOMMES-NOUS ?

La Maison de l'Environnement fait partie de l'Établissement public territorial Grand-Orly Seine Bièvre.

C'est un lieu d'information, de sensibilisation et d'éducation sur les thématiques environnementales et sur le développement durable à destination des habitants du territoire (Arcueil, Cachan, Fresnes, Gentilly, Kremlin-Bicêtre, L'Haÿ-Les-Roses, Villejuif). Un travail particulier est mené toute l'année en direction des scolaires (élémentaires) et des accueils de loisirs. Nous vous proposons des animations aux thématiques variées le mercredi et/ou pendant les vacances scolaires à la Maison de l'Environnement, au centre de loisirs ou en extérieur.

- Toutes nos prestations sont gratuites sur inscription.
- Possibilités d'accueillir plusieurs groupes en même temps (selon disponibilités) : n'hésitez à optimiser vos moyens de transport.
- En partenariat avec La Bouilloire et CPN Val de Seine

2

VENIR NOUS VOIR

66, rue de la Division du Général Leclerc
94110 Arcueil



Notre expertise à votre service

Nous vous proposons différents formats et un panel d'offres diversifiées afin de répondre au mieux à vos attentes et vos besoins :

● INITIATIONS POUR LES ANIMATEURS

N'hésitez pas à nous contacter pour proposer à vos animateurs (trices) des initiations afin de les aider à construire des animations environnementales.

Les initiations se déroulent à la Maison de l'Environnement pour une durée de 2 h environ sur une thématique au choix (découverte de la thématique, d'outils pédagogiques, d'animations).

Pour ouvrir une session, un nombre minimum de 5 animateurs (trices) est requis.

● STAGES

Un stage se compose de 2 activités sur deux jours lors des vacances scolaires et permet d'aller plus loin sur le thème abordé. Les séances sont à contruire avec l'animateur(trice). Elles se font à la Maison de l'Environnement, à l'accueil de loisirs ou en extérieur. Inscriptions 2 semaines avant chaque vacances.

● ANIMATIONS À LA CARTE :

Animations prédéfinies (clé en main) au choix selon le catalogue (ci-après). Durée d'environ 2 heures.

Elles se déroulent à la Maison de l'Environnement ou à l'accueil de loisirs.

Inscriptions tout au long de l'année.

○ RÉSERVATION

sortir.grandorlyseinebievre.fr/maison-environnement-arcueil

Tél. : 01 41 24 32 17

Mail : maison.environnement@grandorlyseinebievre.fr

Animations à la carte Accueil de Loisirs

Catégorie	Animation à la carte	Âges
PLANÈTE ET CLIMAT	A quoi ça serre ?	8-11 ans
PLANÈTE ET CLIMAT	Chaud ou froid ?	8-11 ans
PLANÈTE ET CLIMAT	Monsieur météo	8-11 ans
ECOMOBILITÉ	La voiture du futur	8-11 ans
ECOMOBILITÉ	Balade et vous	6-11 ans
ENERGIE	Faisons la lumière	8-11 ans
ENERGIE	Ça chauffe!	9-11 ans
POLLUTION SONORE	Son ou bruit	6-11 ans

Animations à la carte Accueil de Loisirs

Catégorie	Animation à la carte	Âges
SOLIDARITÉ INTERNATIONALE	Jeu d'rôle	9-11ans
DÉCHETS, TRI ET RECYCLAGE	Créations en récup'	6-11ANS
DÉCHETS, TRI ET RECYCLAGE	Compostage et lombricompostage	6-11ANS
DÉCHETS, TRI ET RECYCLAGE	Le tri c'est fantastique !	6-11ANS
DÉCHETS, TRI ET RECYCLAGE	La nature en chantier	6-11ANS
FABRICATION MAISON	Peinture végétale	7-11ANS
FABRICATION MAISON	Pâte à modeler	6-11ANS
FABRICATION MAISON	Bulles de savon	6-11ANS

Animations à la carte Accueil de Loisirs

Catégorie	Animation à la carte	Âges
FABRICATION MAISON	Papier recyclé	7-11ANS
EAU	L'eau dans la nature	6-8ANS
EAU	Découverte de la Bièvre	8-11ANS
EAU	Pollution et nettoyage de l'eau	8-11ANS
MONDE DU VIVANT	Découverte des petites bêtes	6-11ANS
MONDE DU VIVANT	Découvrons et aidons les oiseaux	6-11ANS
MONDE DU VIVANT	Land'art	6-11ANS
MONDE DU VIVANT	Portrait d'arbres et/ou de plantes	6-11ANS

Animations à la carte Accueil de Loisirs

Catégorie	Animation à la carte	Âges
MONDE DU VIVANT	Jeux nature et chasses aux trésors	6-11ANS
MONDE DU VIVANT	Balade sensorielle	6-11ANS
MONDE DU VIVANT	Les plantes aromatiques (période printemps-été)	6-11ANS
MONDE DU VIVANT	Traces et indices de présence d'animaux	6-11ANS
MONDE DU VIVANT	Jardin (selon saison)	6-11ANS
MONDE DU VIVANT	Sortie Nature (à partir d'avril)	6-11ANS
MONDE DU VIVANT	Vie en robinson (spéciale ados)	A PARTIR DE 9 ANS

CATALOGUE DES ANIMATIONS À LA CARTE

Thème “planète, climat”



• À QUOI ÇA SERRE ?

Au cours d'expériences venez découvrir le phénomène d'effet de serre. Nous découvrirons comment ce bienfait pour notre Terre est devenu un sujet préoccupant du fait de l'activité humaine.



• MONSIEUR MÉTÉO

La météo est au cœur de nos discussions du quotidien. Mais que savons-nous de cette science ? Quelle est la différence avec le climat ? D'où vient le vent ? Comment prévoit-on le temps ? Les enfants découvriront les réponses à ces questions et expérimenteront le fonctionnement de divers outils d'une station météo.

Thème "éco-mobilité"



• LA VOITURE DU FUTUR

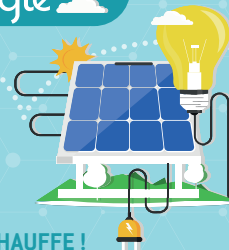
Parce que la voiture et l'avion n'ont pas toujours existé, découvrons l'histoire des transports et dessinons ensemble ceux de demain puis nous fabriquerons des petites voitures à friction.



• BALADE ET VOUS

Apprentissage de la signalisation, sécurité routière, découverte des bruits environnants...
Des conseils avisés pour permettre aux enfants d'apprendre à se déplacer en toute sécurité dans la ville.
Mise en pratique lors d'une petite balade dans le quartier.

Thème "énergie"



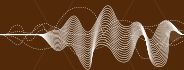
• FAISONS LA LUMIÈRE

Cette animation fera découvrir aux enfants les dessous de l'énergie. Ils pourront réaliser de nombreuses expériences ludiques sur l'électricité afin de mieux comprendre son fonctionnement.
Nous fabriquerons des moulins en papier pour comprendre le principe des éoliennes.

• ÇA CHAUFFE !

À la découverte de la géothermie, cette énergie renouvelable qui permet de fabriquer de l'électricité et chauffer nos habitations. Les enfants découvriront une énergie méconnue et pourtant fréquemment utilisée dans notre région [expériences ludiques].

Thème “pollution sonore”



• SON OU BRUIT ?

Qu'est-ce que le son ? Au travers d'expériences et de manipulations, les enfants découvriront comment le son se diffuse autour de nous et comment nous l'entendons.

Nous découvrirons que le bruit peut aussi être dangereux pour notre santé. Les enfants réaliseront une échelle des bruits avec leurs dangers pour nos oreilles ainsi que des « téléphones » en pots de yaourts.

Thème “solidarité internationale”



JEU D'RÔLE

Nous vous proposons un jeu de rôle qui permettra de remonter ensemble la filière du coton et de comprendre nos modes de consommation et ses impacts sociaux et environnementaux.

Thème "déchets, tri et recyclage"



• CRÉATIONS EN RÉCUP'

Recycler ses déchets en s'amusant, on dit « Oui ! » Au programme, fabrication de jouets, instruments de musique, objets de décoration... Les participants devront apporter un ou plusieurs déchets vides et propres, à définir suivant le type de création réalisée.

• COMPOSTAGE ET LOMBRICOMPOSTAGE

Au cours de cette séance, les enfants découvriront le fonctionnement d'un composteur et l'utilisation du compost. L'observation du compost et la réflexion des enfants amèneront à traiter de différentes notions comme le cycle de la matière, la décomposition de la matière organique, la diversité et le rôle des décomposeurs, ou la biodégradabilité.



• LE TRI C'EST FANTASTIQUE !

Qu'est-ce que le tri ? A quoi sert le recyclage ? Comment pouvons-nous réduire et réutiliser nos déchets ? Autant de questions auxquelles nous pourrions répondre avec les enfants à travers des activités ludiques.



• LA NATURE EN CHANTIER

Un petit chantier de nettoyage de la nature pour sensibiliser les enfants à la préservation de leur environnement et à la diminution des déchets dans la nature. Un premier pas vers l'écocitoyenneté vous attend !

Thème “fabrication maison”

• PEINTURE VÉGÉTALE

Fabriquer sa peinture ? Un jeu d'enfant ! Grâce à des pigments naturels, à la fois respectueux de l'environnement et sans danger pour la santé.

• FABRICATION DE PÂTE À MODELER

Fabriquer sa pâte à modeler c'est facile ! Elle sera confectionnée à partir de produits de cuisine que nous utilisons quotidiennement et de colorants naturels obtenus à partir d'extraits végétaux.

• BULLES DE SAVON

Fabriquons ensemble une recette de bulles de savon respectueuse de l'environnement et bonne pour la santé [à base de produits naturels que l'on trouve dans nos placards].

• PAPIER RECYCLÉ

Un atelier où l'on fabrique soi-même son papier recyclé !

Thème "eau"



• L'EAU DANS LA NATURE

Par l'expérience ou par le jeu, les enfants pourront mieux comprendre le cycle de l'eau dans la nature.



• DÉCOUVERTE DE LA BIÈRE

Connaissez-vous cette rivière ? Son histoire ? La faune et la flore qui y vit ? Suivant la période, nous pourrons faire une sortie pour aller à sa rencontre.



• POLLUTION ET NETTOYAGE DE L'EAU

En relevant des défis scientifiques simples, les enfants découvriront la pollution de l'eau et son impact sur les êtres vivants. Ils réfléchiront aussi à des solutions pour nettoyer l'eau.



Thème "monde du vivant"

• DÉCOUVERTE DES PETITES BÊTES

Venez capturer les petites bêtes qui nous entourent pour découvrir plus en détail leur monde avant de les relâcher dans la nature.

• DÉCOUVRONS ET AIDONS LES OISEAUX

Partir à la découverte des oiseaux, les observer, les reconnaître, fabriquer des mangeoires ou des boules de graisse, tout un programme !

• LAND ART

Jouez aux artistes en herbe ! Les enfants pourront s'initier au Land Art et réaliser des compositions naturelles et éphémères à l'aide des éléments qui les entourent.

• PORTRAITS D'ARBRES ET / OU DE PLANTES

Lors d'une sortie en nature ou en salle, les enfants partiront à la découverte des arbres et des plantes pour faire de multiples expériences scientifiques et réaliser des créations artistiques (herbiers par exemple).



Thème "monde du vivant"



• JEUX NATURE ET CHASSES AUX TRÉSORS

Venez jouer en créant et en faisant de la nature sa matière première.

• BALADE SENSORIELLE

Venez découvrir la nature grâce à vos 5 sens.

• VIE EN ROBINSON

Découverte de la vie de Robinson. Les rudiments d'une vie dans la nature n'auront plus de secrets pour vous [spécial ados].

• LES PLANTES AROMATIQUES

Grâce à leurs 5 sens, les enfants découvriront à travers le jeu les plantes aromatiques et odorantes du jardin.

L'atelier se poursuivra par une activité de bouturage où l'on évoquera les bienfaits de chaque plante.

Atelier adapté à la période Printemps-Été

• SORTIE NATURE

Plusieurs lieux possibles en fonction de la saison.

À partir d'avril

• TRACES ET INDICES DE PRÉSENCE DES ANIMAUX

Menez l'enquête sur le terrain afin de deviner quels animaux se cachent dans nos parcs !

• JARDIN (SELON SAISON)

Semis, boutures, plantations, en pot ou au jardin, légumes, aromatiques, ou fleurs, les enfants pourront s'essayer au jardinage au naturel.



Nouveauté



15



S'inscrire

POUR LES ACCUEILS DE LOISIRS
Arcueil, Cachan, Fresnes, Gentilly,
Kremlin-Bicêtre, L'Haÿ-les-Roses, Villejuif

Remplissez le formulaire de demande de réservation sur
sortir.grandorlyseinebievre.fr/maison-environnement-arcueil

NOUS CONTACTER

Tél. : 01 41 24 32 17

Mail : maison.environnement@grandorlyseinebievre.fr

NOUS SUIVRE

 facebook.com/maison.environnement.arcueil

 Instagram : [maison.environnement](https://www.instagram.com/maison.environnement)

VENIR NOUS VOIR



La culture de la nature en ville

